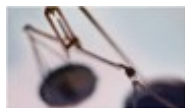


Formation Juridique - COMITE D'ENTREPRISE : MODE D'EMPLOI

Institutions Représentatives du Personnel (CE, DP, RS..)



Organisme de formation	CANINI AVOCAT- FORMATION JURIDIQUE
Lieu de la formation	Haute-Garonne (31)
Dates et durée	Nous consulter
Référence	RH04 CE

• Description / Contenu

I. LES INSTANCES REPRESENTATIVES DU PERSONNEL

1. L'Organisation de la représentation du personnel
2. Les structures de représentation du personnel
3. La place respective des représentants du personnel
4. Les superstructures de représentation

II. LES ATTRIBUTIONS DU CE

1. Obligations en matière d'information / consultations ponctuelles
 2. Durée et aménagements du temps de travail
 3. Refus d'absence ou de congés
 4. Hygiène et sécurité
 5. Conditions de travail
 6. Emploi
 7. Economie
 8. Informations et consultations périodiques
 9. Calendriers indicatifs
- Documents et rapports

III. FONCTIONNEMENT DU CE

1. Moyens du CE
2. Subventions
3. Local, matériel, personnel
4. Organisation du travail du CE
5. Bureau
6. Règlement intérieur
7. Commissions
8. Réunions

• Objectifs Pédagogiques

Bien connaître le cadre réglementaire du CE
Connaître les droits, obligations, moyens d'actions et responsabilités des différents acteurs du CE
Gérer plus efficacement le fonctionnement et les attributions du CE
Connaître les obligations d'information et de consultation du CE
Connaître les documents et rapports (Bilan social) à remettre au CE
Préparer efficacement les réunions
ACTUALISER vos connaissances avec les **nouveautés 2009/2010**

• Public concerné

Présidents de CE
Secrétaires
Membres du CE
Assistants du service des Ressources Humaines

• Méthodes

Comment **utiliser** le nouveau **CODE du TRAVAIL** ?
Faciliter l'accès au droit du travail
Modèles de RAPPORTS : Bilan social, rapport annuel d'activités/évolution de l'emploi/formation/hommes-femmes
Modèles de correspondances/secrétariat : Convocations, procès-verbaux de réunion...
TABLEAUX et CALENDRIER des principales obligations périodiques du Président du CE et des attributions économiques et financières du CE
Bien rédiger le **REGLEMENT INTERIEUR**
Formation Solo/Groupe - Intra/Inter-entreprises

• Coût de la Formation

Nous consulter

• Type de Formation

Cours Particuliers
Droit individuel à la formation-DIF
Formation Inter-entreprise (En centre)

Formation intra (En entreprise)
Sur mesure